



XVR

# Краткая инструкция по эксплуатации

v 2.0

Пожалуйста, внимательно прочитайте краткую инструкцию по началу работы перед использованием оборудования и сохраните её.

## 1. Инструкции по технике безопасности

Это оборудование должно быть установлено в хорошо проветриваемом помещении.

Не блокируйте вентиляционные отверстия оборудования, избегайте высоких температур окружающей среды.

Устройство должно быть установлено горизонтально, чтобы избежать сильных вибраций.

Избегайте коротких замыканий во избежание пожара или других опасностей. Устройство не является водонепроницаемым.

Выберите жесткий диск, рекомендованный производителем для видеорегистратора (рекомендуется использовать жесткий диск Seagate SkyHawk, Western Digital Purple). Покупайте у официальных дилеров, которые обеспечат Ваше оборудование качественным жестким диском.

Это устройство не выдерживает больших нагрузок: не размещайте тяжелые предметы на оборудовании.

Установка должна осуществляться квалифицированными специалистами в соответствии со всеми техническими нормами, действующими национальным и местным законодательствами и указаниями, приведенными в инструкции, прилагающейся к устройству.

## 2. Установка жесткого диска

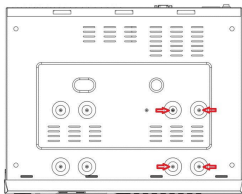
**Внимание:**

1. Пожалуйста, используйте специальный диск SATA с поддержкой XVR, рекомендованный производителем устройства. Перед установкой убедитесь, что питание выключено.

2. Расположение отверстий для резьбовых соединений совпадает с размером жесткого диска. Внизу представлена диаграмма установки жесткого диска (только для справки).

## 2.1. Установка жесткого диска для XVR

(1) Отвинтите винты на задней и боковой сторонах, снимите крышку.



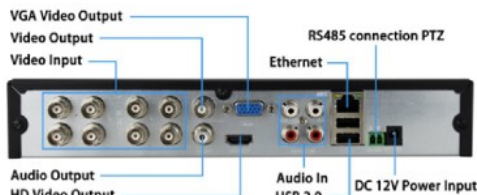
(3) Держите HDD рукой, переверните корпус и закрепите его винтами в указанном положении.

(2) Подключите один конец кабеля питания и кабель для передачи данных к жесткому диску, а другой конец к материнской плате.



(4) Аккуратно закройте крышку, закрепите ее винтами.

## 3. Описание интерфейса задней панели XVR



### 3.1. Описание интерфейса задней панели

- Ethernet или Ethernet с PoE
- Интерфейс USB, подключение мыши
- HDMI-выход
- VGA: интерфейс видеовыхода
- Аудиоинтерфейс: отмеченный A-IN для аудиовхода, отмеченный A-OUT для аудиовыхода.
- Интерфейс cSATA для подключения внешнего хранилища данных
- Интерфейс RS485 для управления PTZ-камерой
- Переключатель вкл/выкл питания
- Разъем DC 12V / для NVR с POE 48V
- Разъем питания переменного тока 110 V -240 V
- 115V / 230V Переключатель питания.
- Интерфейс тревожного вход/выход

**Примечание:**

Интерфейс задней панели XVR аналогичен описанному выше, но внешний вид устройства, включая интерфейс, кнопки могут отличаться от Вашего оборудования.

## 4. Основные функции

### 4.1. Загрузка

**Убедитесь!** Входное напряжение соответствует потреблению видеорегистратора. Подключите устройство к монитору и к адаптеру питания (если имеется). Подключите питание, включите кнопку питания (если она присутствует), затем устройство загрузится.

**Внимание:**

1. Для обеспечения бесперебойной работы регистратора рекомендуем использовать источник бесперебойного питания (ИБП), руководствоваться международными стандартами подачи питания со стабильными значениями напряжения и низкими помехами пульсаций.

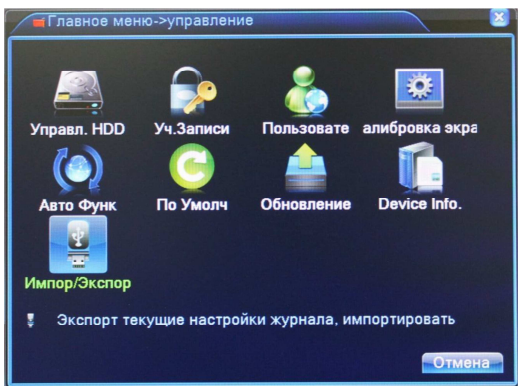
2. Вам следует ввести пароль администратора устройства при первой загрузке (имя пользователя системы по умолчанию - "admin", строку с паролем оставить пустым). Для обеспечения безопасности устройства, пожалуйста, измените, сохраните пароль для входа администратора.

### 4.2. Мастер запуска

После включения устройства пользователь может настроить системное время, конфигурацию сетевых параметров, форматирование жесткого диска, добавление каналов и другие параметры устройства с помощью мастера запуска.

### 4.3. Форматирование жесткого диска

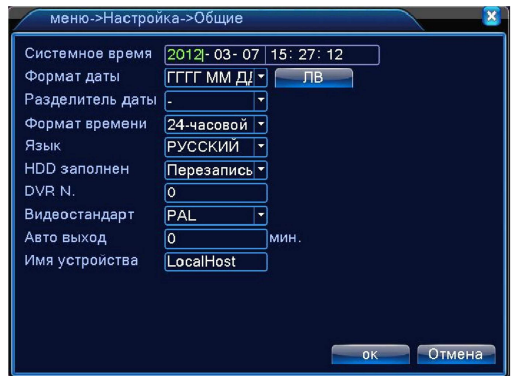
**Внимание:** Жесткий диск должен быть отформатирован при его первой установке.



Для форматирования диска нажмите "Главное меню" => "Управление" => "HDD" =>отметьте диск => "Форматировать"

### 4.4. Установка даты и времени

Для корректной работы устройства необходимо настроить время и дату: нажмите "Главное меню" => "Настройка" => "Общие" => настроить дату, время, часовой пояс => "OK"



### 4.5. Настройка сети



Параметры сети должны быть правильно настроены перед началом работы устройства.

Нажмите "Главное меню" => "Настройка" => "Сеть" => Включить DHCP (поставить галочку) => "OK".

При этом вашему регистратору будет автоматически назначен IP-адрес. Если вы знаете все параметры сети, то можете назначить их вручную.

IP-адрес XVR по умолчанию: **192.168.1.10**

### 4.6 Подключение камер

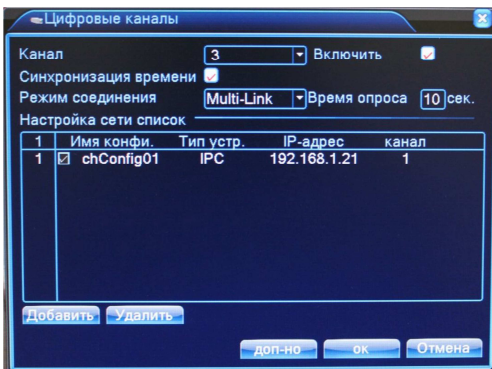
Данный регистратор имеет возможность подключения **AHD/TVI/CVI/СVBS** камер по коаксиальному кабелю при этом никаких настроек не требуется (по умолчанию на XVR режим auto), кроме камер стандарта **CVI**. При подключении камер с данным форматом видеосигнала необходимо в ручную переключить регистратор в **CVI**.

### Добавление IP камер

Для того чтобы добавить IP камеры необходимо проверить конфигурацию каналов и настроить их: нажать "Главное меню" => "Настройка" => "CPU" => "Режим" => отметить необходимое количество IP камер => "OK".

Перед добавлением IP-камер убедитесь, что сетевое подключение XVR правильное.

В интерфейсе предварительного просмотра щелкните правой кнопкой мыши, нажмите "Главное меню" => "Настройка" => "CPU" => "Цифровые каналы" => выбрать номер канала => поставить галочку "включить" => "добавить" => "Поиск" => выбрать необходимую камеру двойным кликом левой клавиши мыши => ввести пароль от камеры => "ОК" => "ОК". Камера добавлена. Прodelать данную процедуру на всех каналах.



#### 4.7 Настройка записи

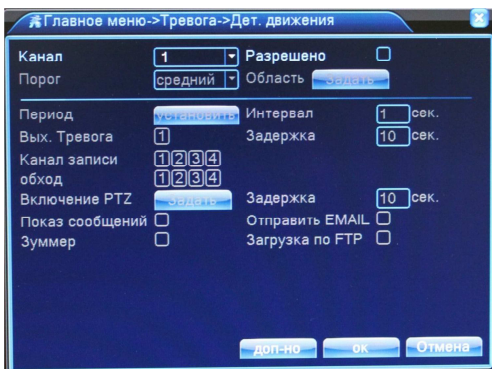
По умолчанию установлена постоянная запись всех каналов 24 часа в сутки, 7 дней в неделю.

#### 4.8 Запись по детекции движения

Для записи по детекции движения в регистраторе нужно:

1) Выставить расписание (запись по движению) Выберите "Главное меню" => "Запись" => "Настройка записи" => выбрать канал, дни недели, период времени => поставить галочку "Обнар." => => "ОК"

2) Далее нажмите "Главное меню" => "Тревога" => "Детекция движения" => выберите канал, галочку "включить", установите канал записи => "ОК"



**⚠** При подключении IP камер к XVR рекомендуется установить только постоянную запись.

#### 4.9 Воспроизведение

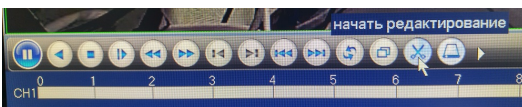
Для воспроизведения архива необходимо нажать "Главное меню" => "Запись" => "Воспроизвести" => "ОК" => выбрать каналы, дату, поставить галочку на зеленый квадрат (постоянная запись) либо красный квадрат (запись по детекции), выбрать время => если потребуется нажать "Начать воспроизведение"

#### 5. Архивация

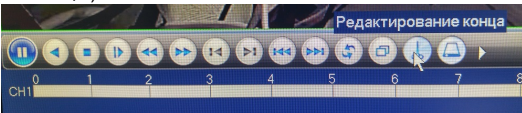
Для резервного копирования и хранения файлов необходимо вставить устройство для накопления и хранения данных в USB разъем.

Далее войти в меню воспроизведения архива, выбрать дату, необходимый канал. Далее:

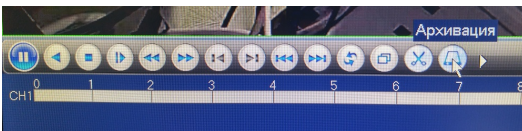
1) выбрать время с которого необходимо создать архив => нажать "начать редактирование" (открытые ножницы)



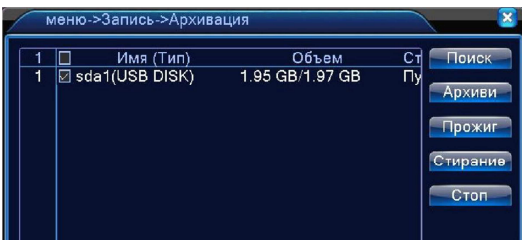
2) выбрать время до которого необходимо создать архив => нажать "Редактирование конца" (закрытые ножницы)



3) нажать "Архивация"



3) далее нажать "Архив" => выбрать формат видео => "Старт" => регистратор произведет запись видео в выбранном формате на внешний носитель.



#### 6. WEB-операции

Для того чтобы войти в WEB интерфейс регистратора необходимо установить браузер **Internet Explorer 11** с официального сайта Microsoft.

**Шаг 1.** Убедитесь, что видеорегистратор находится в том же сегменте сети, что и Ваш ПК.

**Шаг 2.** Введите URL-адрес XVR: <http://192.168.1.10/> (имя пользователя системы по умолчанию - "admin", поле пароль оставить пустым). Если IP адрес был изменен, можно воспользоваться утилитой для поиска "DeviceManage". Для этого необходимо скачать ее с сайта <https://cmd-sec.ru>, раздел "скачать" => "програмное обеспечение для ПК" => "Видеорегистраторы"

**Шаг 3.** При первом подключении вам необходимо загрузить и установить плагин.

#### 7. VMS

Программа VMS служит для просмотра камер на персональном компьютере. Вы можете скачать ее с <https://cmd-sec.ru>, раздел "скачать" => "програмное обеспечение для ПК" => "Видеорегистраторы".

Следуйте инструкциям, чтобы завершить установку и добавить устройства для просмотра и управления.

#### 8. Мобильное приложение XMEye

Введите через поисковик «XMEye». Загрузите и установите приложение XMEye. Альтернативным вариантом загрузки и установки приложения является сканирование QR-кода из мастера запуска.

Новые пользователи должны зарегистрировать учетную запись:

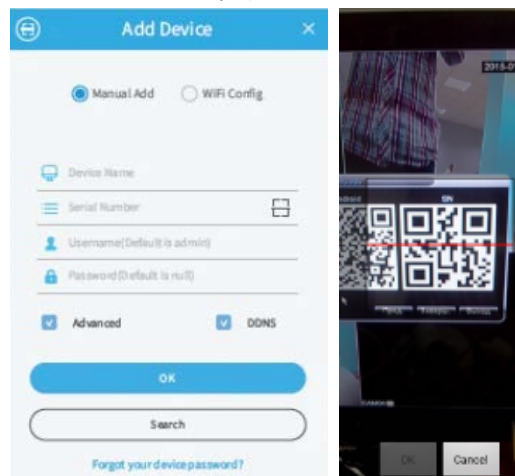
Запустите приложение XMEye после установки, затем выполните следующие действия, чтобы добавить систему DVR.

**Шаг 1:**

Зарегистрируйте учетную запись с вашим адресом электронной почты. Вы получите код по электронной почте, чтобы установить имя пользователя и пароль.

**Шаг 2:**

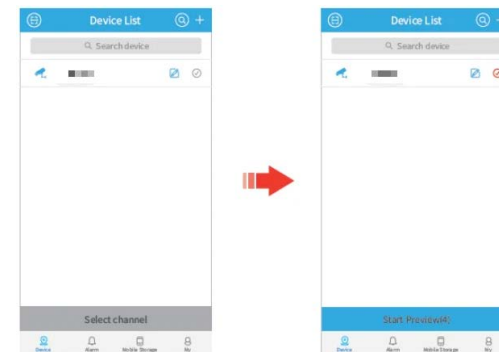
Войдите в XMEye с вашим именем пользователя и паролем, затем нажмите "+" в правом верхнем углу. Введите необходимую информацию в интерфейсе "Добавить устройство", затем нажмите "ОК", чтобы добавить устройство.



Получить серийный номер можно нажав на регистраторе "Главное меню" => "Сведения" => "Версия" => отсканировать QR код или ввести серийный номер вручную.

После успешного добавления регистратора он будет указан в интерфейсе списка устройств.

Нажмите на значок чтобы начать просмотр видео в реальном времени со всех каналов.



#### 9. Комплектация

Наименование	Количество
Регистратор	1 шт.
Блок питания или кабель питания	1 шт.
Мышь	1 шт.
Инструкция	1 шт.
Гарантийный талон	1 шт.
Крепеж, винты	1уп.

\* Если содержащаяся в данном руководстве информация вызвала сомнения или неясность, обратитесь в нашу компанию для получения разъяснений.

\* Поскольку мы постоянно совершенствуем и развиваем ассортимент нашей продукции, некоторые описания дизайна и технических характеристик, представленных в руководстве, могут отличаться от дизайна и характеристик устройств. Приносим свои извинения и благодарим за понимание.

cmd\_cctv  
8 800 555 42 83  
 cmd-sec.ru  
sales@cmd-sec.ru  
 t.me/cmd\_cctv

